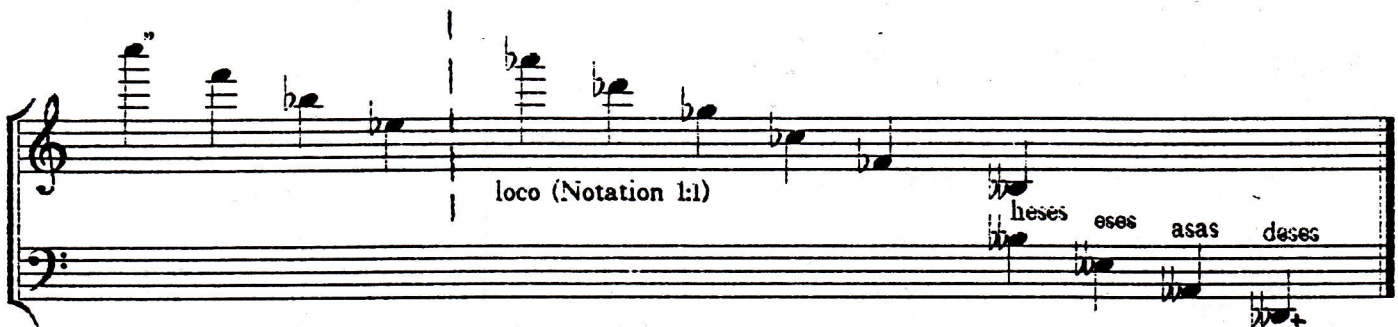


# Schichtung von reinen Quinten

nach 12 aufgeschichteten Quinten ist  $h\sharp$  23,5 Cent höher als das 7-fach oktavierte C"

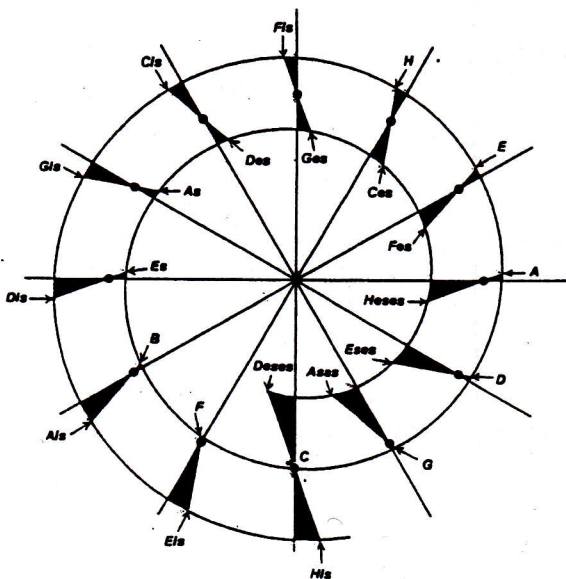


kein Ton kann mehr enharmonisch verwechselt werden !!!  
(darum die Töne eis und his, sowie jene mit Doppel-b)



nach 12 fallenden Quinten ist  $D\sharp$  23,5 Cent tiefer als das 7-fach fallend oktavierte c "

23,5 Cent = das pythagoreische Komma, um welches sich mit Naturquinten der Zirkel nicht schliessen kann; es entsteht dadurch die Quintenspirale:



diese Naturquinten müssen alle um 1,958 Cent gekürzt werden (23,5:12), Damit sich der Zirkel schliessen kann:

